

TODAKA

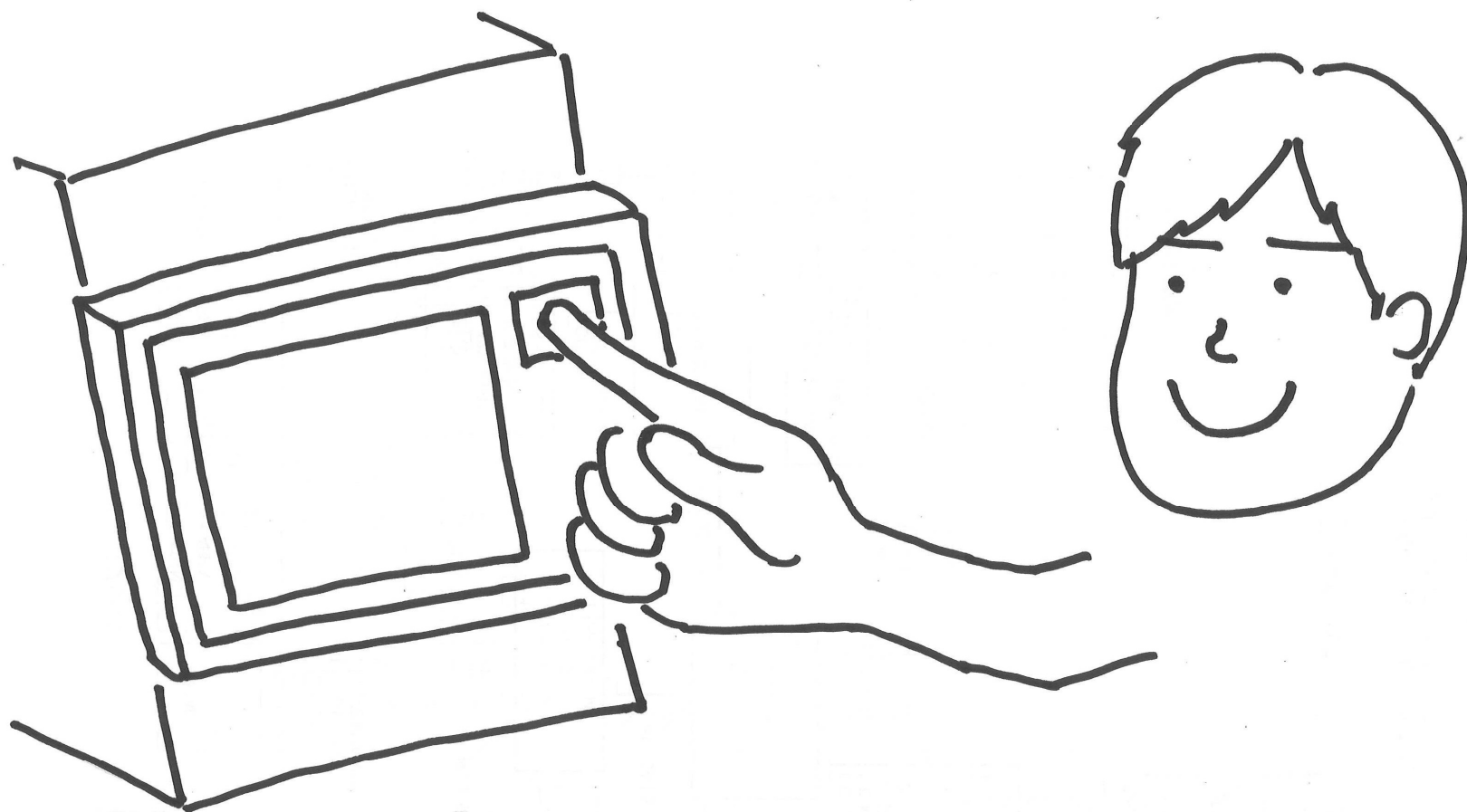




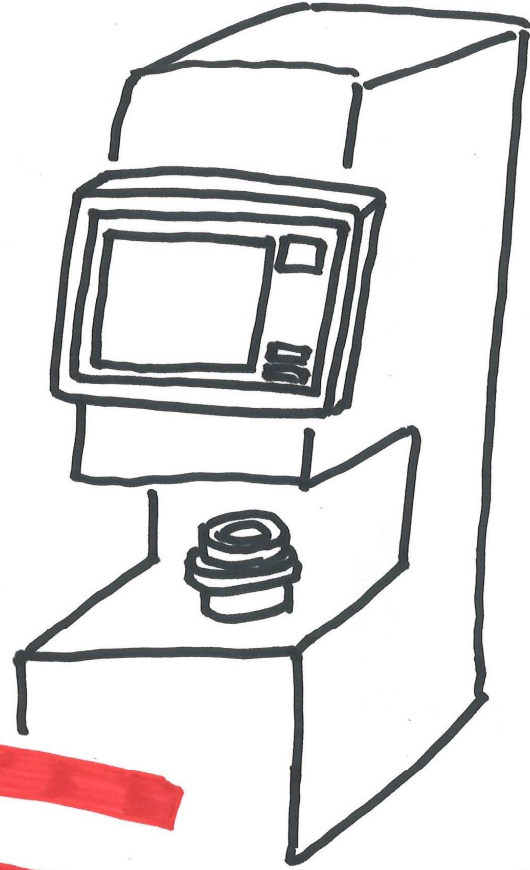
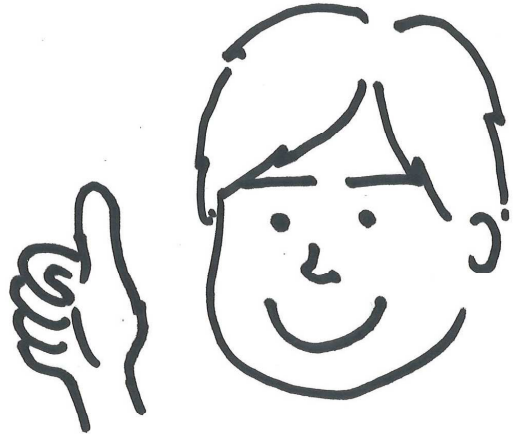
ツクッテミール



オイテミール



オシテメール



ツヨクニール

目視で確認できない箇所にある
キズ、面の粗さを
簡単に見ることができます。

溝底目視カメラ検査システム ソコミール

 株式会社 戸高製作所
TODAKA



開発経緯

油圧部品の**パッキン用溝**の加工後の検査工程

→細い棒状のもの（鉛筆等）で底部をなぞってキズの有無を確認

※穴径の小さいものが検査できない

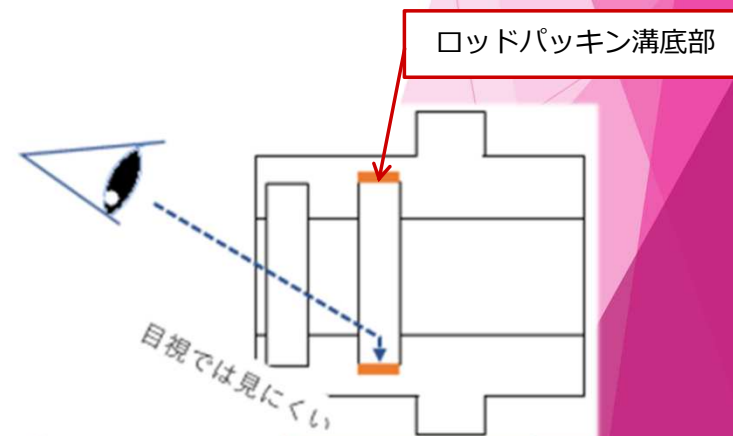
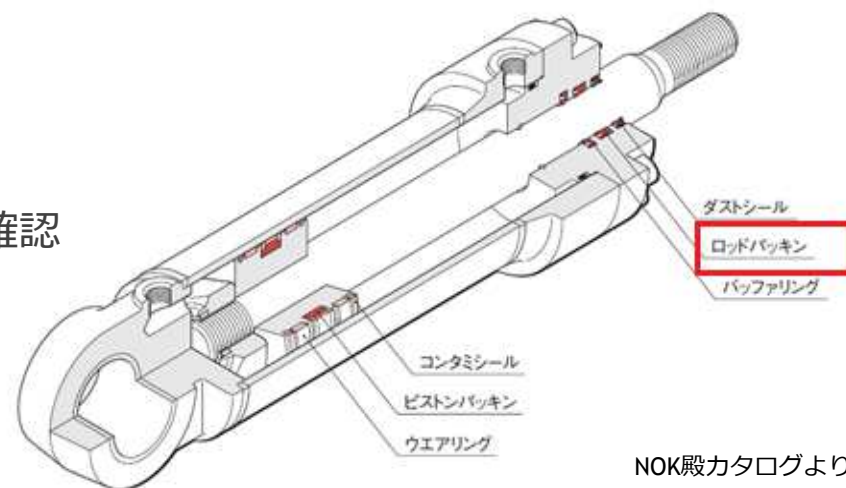
※職人さんのウデで成り立っている



直接目で見て判断したい。（可否判定までしてくれると最高）



穴の中からカメラで撮像して確認しよう！



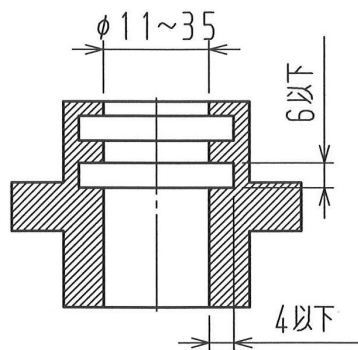
装置構成

- ▶ 幅260×高さ730×奥行350mm
- ▶ 重量：約30kg
- ▶ 電源仕様：100V
- ▶ 処理時間：30秒以下
- ▶ 対象ワーク

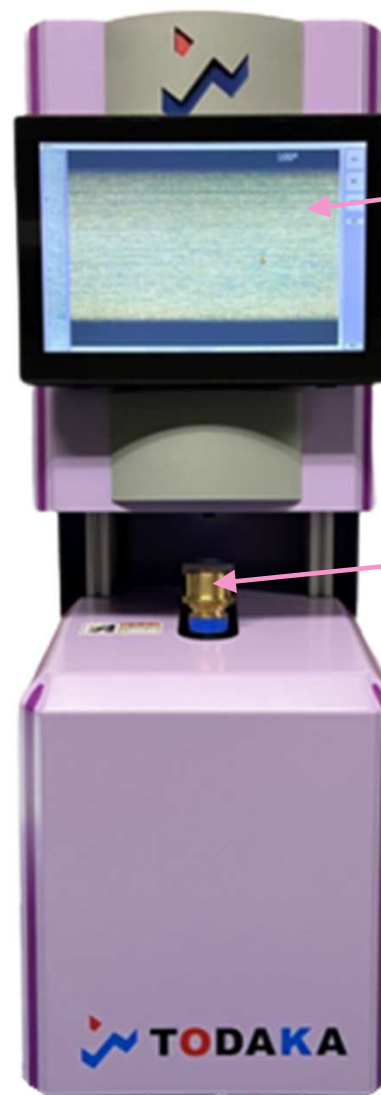
穴部内形：φ11～35mm

溝幅：6mm以下

溝深さ：4mm以下



ワークセット後、運転開始スイッチにて
自動で検査を行います。

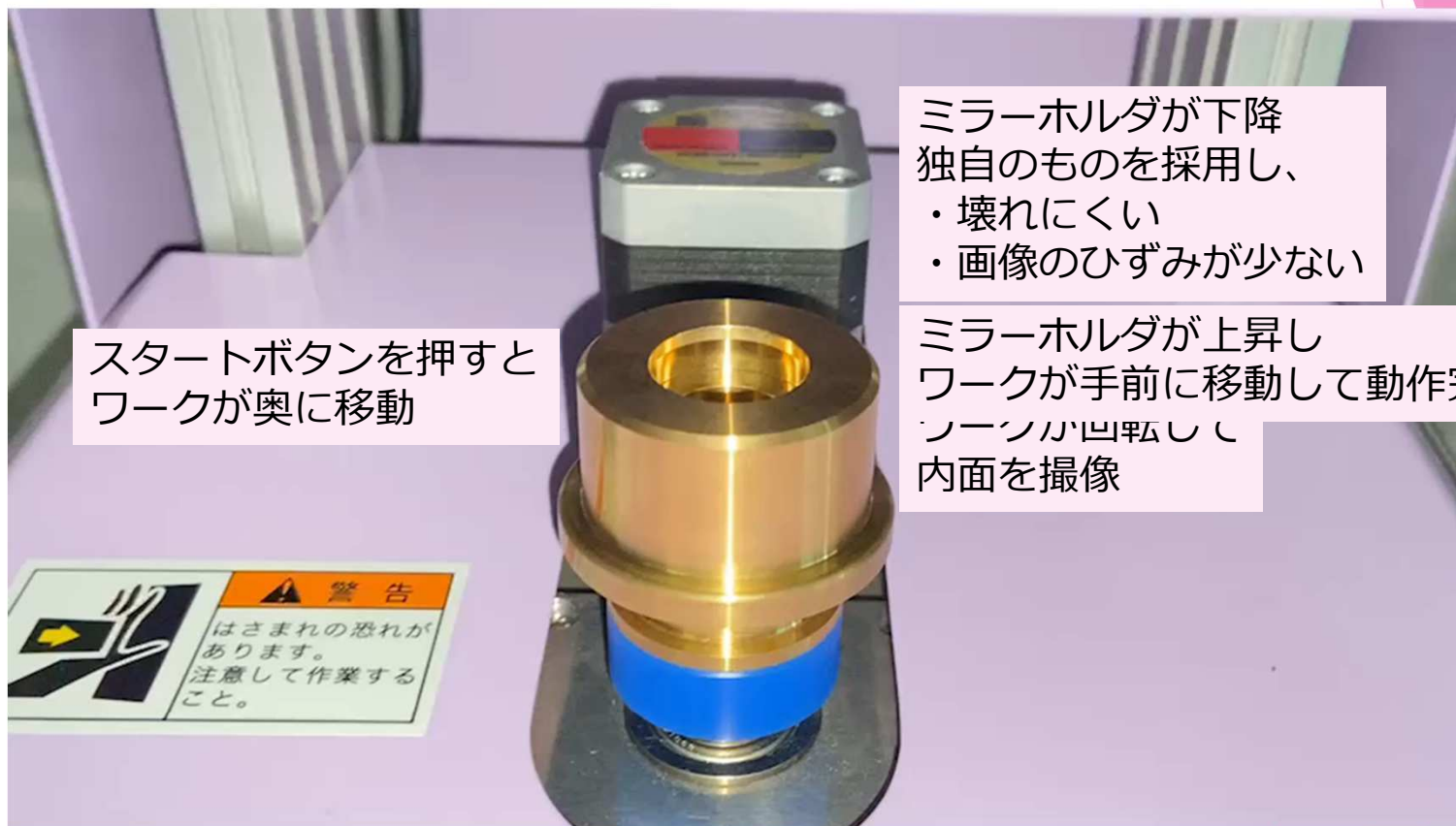


タッチパネル
運転開始スイッチ
撮像結果表示

ワークセット部
固定はありません
置くだけでセット完了です

特許出願中

撮像部

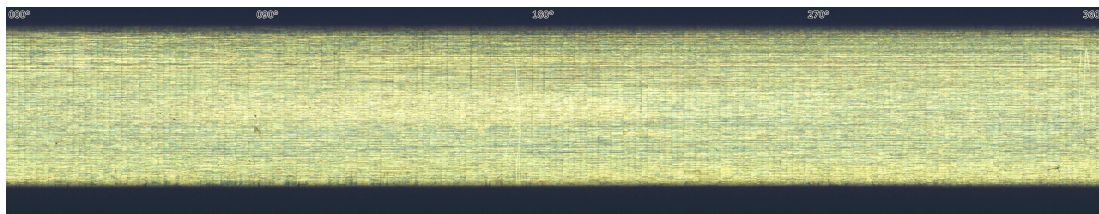


撮像方法

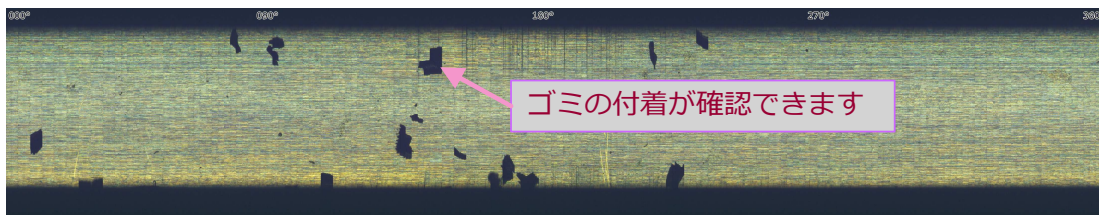
- ▶ リアルタイムに内面の見える化を実現
- ▶ エリアカメラ採用によりピントや照明の調整が簡単
- ▶ 加工表面の視認性が良く、面粗度も分かりやすい
- ▶ 特殊な撮像により、見えにくかった傷、凹みが見える
- ▶ 内径、穴深さのデータ入力で最適画像を入手
- ▶ 比較画像を表示することで不慣れな方でも容易に観察が可能

パノラマ画像

OK品



NG品



特許出願中

ご拝聴ありがとうございました。

